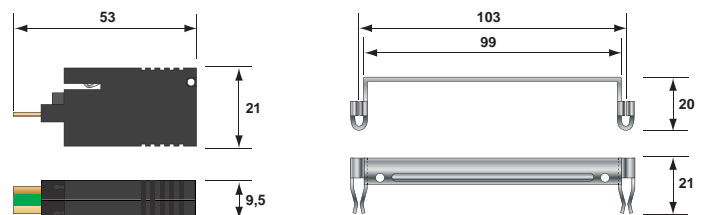
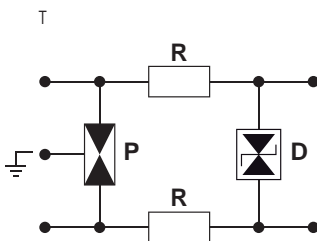
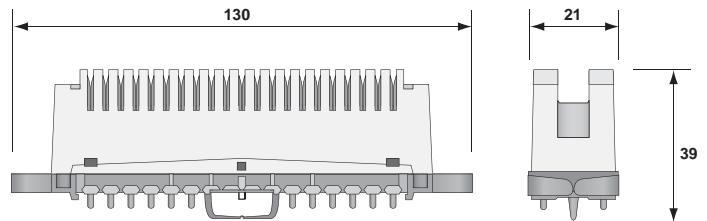
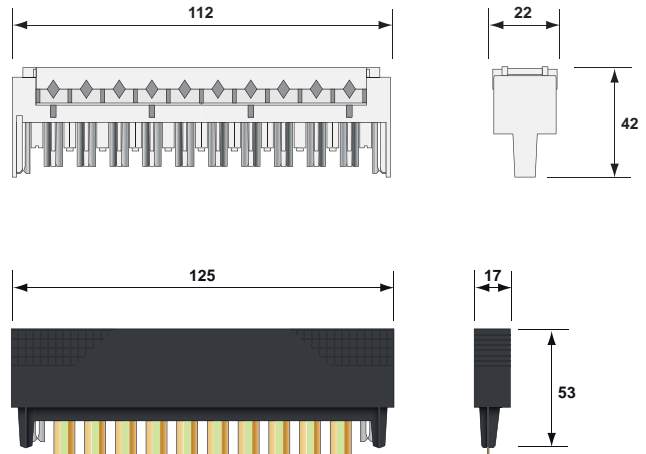
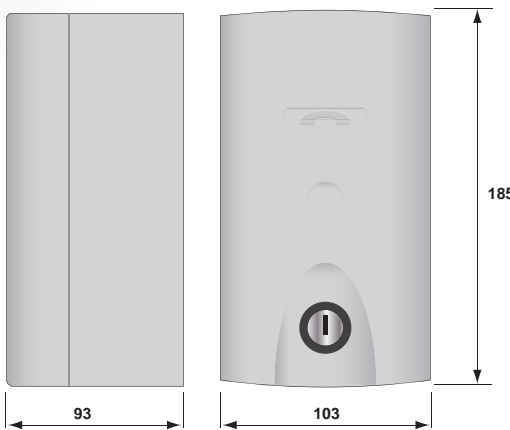


# LSA-Plus Überspannungsschutz KP1, KP10, LSA-Serie & Zubehör



## Maßbild und Schaltbild



P : 3-poliger Gasableiter  
R : Widerstand  
D : schnell schaltende Diode

Predai v SR: Rhea elektro s.r.o.. Elektrárenská 1/12440. 831 04 Bratislava. tel.: + 421 2 49101914-18. info@rhea-elektro.sk

Citel Electronics GmbH • Alleestrasse 144 • 44793 Bochum • Tel.: +49 234 / 54 72 10 • Fax: +49 234 / 54 72 199 • e-mail: info@citel.de • www.citel.de  
D180212A • Document could be modified without notice

# LSA-Plus Überspannungsschutz KP1, KP10, LSA-Serie & Zubehör

## Technische Daten

1 Doppelader 10 Doppeladern		KP1-06DBC KP10-06DBC	KP1-12DBC KP10-12DBC	KP1-24DBC KP10-24DBC	KP1-48DBC KP10-48DBC	KP1-T KP10-T
Anwendung		MIC, T2, 10Base-T	Profibus-DP, Lonwork	24 V mit hohen Übertragungsraten	Fipway, WorldFIP, Fieldbus-H2	Analoges Telefon, ADSL, SDSL-SHDSL
Ableiterkonfiguration		1 Doppelader	1 Doppelader	1 Doppelader	1 Doppelader	1 Doppelader
Höchste Dauerspannung DC	Uc DC	8 Vdc	15 Vdc	30 Vdc	56 Vdc	200 Vdc
Höchste Dauerspannung AC	Uc AC	6 Vac	11 Vac	22 Vac	40 Vac	140 Vac
Max. Frequenz	f	20 MHz	20 MHz	20 MHz	20 MHz	20 MHz
Einfügdämpfung		0,2 dB	0,2 dB	0,2 dB	0,2 dB	0,2 dB
Max. Laststrom	IL	250 mA	250 mA	250 mA	250 mA	250 mA
Serieninduktivität	L	keine	keine	keine	keine	keine
Serienwiderstand	R	2 Ohm	2 Ohm	2 Ohm	2 Ohm	2 Ohm
Max. Kapazität	C	18 pF	18 pF	18 pF	18 pF	18 pF
Ansprechzeit	tA	< 5 ns	< 5 ns	< 5 ns	< 5 ns	< 5 ns
C2 Nennableitstrom 10x 8/20 µs Impulse	In	5 kA	5 kA	5 kA	5 kA	5 kA
Max. Ableitstrom	Imax	10 kA	20 kA	20 kA	20 kA	20 kA
Max. Ableitfähigkeit @ 8/20 µs						
D1 Blitzstoßstrom 2x 10/350 µs Impuls	Iimp	2 kA	2 kA	2 kA	2 kA	2 kA
Schutz Modus		CM/DM	CM/DM	CM/DM	CM/DM	CM/DM
C3 Schutzpegel*	Up	30 V	40 V	60 V	90 V	250 V
<b>Mechanische Eigenschaften</b>						
Einbaumaße		siehe Maßbild				
Anschlußart		in Reihe				
Ausfallverhalten		Kurzschluss mit Stromkristrennung				
Montage auf		LSA-Plus System				
Temperaturbereich		-40 °C/+80°C				
Schutzart		IP 20				
Gehäusewerkstoff		Thermoplastik UL94-V0				
<b>Normen und Zulassungen</b>						
		IEC 61643-21				
<b>Artikel Nummer</b>						
KP1		159282	159284	159286	159288	159280
KP10		159283	159285	159287	159289	159281

CITEL Artikel Bezeichnung	EVZ 2/10 LSA	LSA-T10	LSAM 20	LSAM 220	LSAM 30	LSAM 330	LSAM 330C
Anwendung	Gehäuse mit LSA Wanne IP54	LSA-Plus Trennleiste	Grobschutzmagazin für BB unbestückt	Grobschutzmagazin mit BB bestückt	Grobschutzmagazin für BTR/BTRC unbestückt	Grobschutzmagazin mit BTR bestückt	Grobschutzmagazin mit BTRC bestückt
Artikel Nummer	67500	67802	67603	67604	67605	67606	67608

CITEL Artikel Bezeichnung	LSA-Plus Schild	LSA MW 2	LSA MW 4	LSA MW 6	LSA MW 10	E1 LSA E10
Anwendung	Schilderrahmen	Montagewanne für 2 LSA-T10	Montagewanne für 4 LSA-T10	Montagewanne für 6 LSA-T10	Montagewanne für 10 LSA-T10	Erdungsrahmen für KP1
Artikel Nummer	67607	67621	67641	67661	67699	85187

CITEL Artikel Bezeichnung	BB90	BB230	BTR90	BTR230	BTRC90 (Fail-Safe)	BTRC230 (Fail-Safe)
Anwendung	0 - 48 V	Analog ADSL	0 - 48 V	Analog ADSL	0 - 48 V	Analog ADSL
Statische Ansprechspannung (100V/s)	90 V	230 V	90 V	230 V	90 V	230 V
Dynamische Ansprechspannung (1kV/µs)	<700 V	<750 V	<700 V	<800 V	<700 V	<800 V
Löschspannung (R = 330 Ω in Serie RC = 150 Ω/100nF)	> 80 V	> 80 V	> 70 V	> 70 V	> 70 V	> 70 V
Wechselstrom (50Hz, 1s, 5 Mal)	10 A	10 A	10 A	10 A	10 A	10 A
Nennableitstrom (8/20µs, 10 Mal)	10 kA	10 kA	10 kA	10 kA	10 kA	10 kA
Artikel Nummer	9280001	9280007	9293001	9293057	9293501	9293557