

Usmerňovač AC 1000 CAN

PRE VŠESTRANNÉ POUŽITIE V PRIEMYSELE



Aplikácia

Spínaný zdroj s komunikáciou (SNT) AC 1000 od AEGSVS pozostáva z piatich rôznych typov prístrojov. Je zostrojený pre rôznorodé použitie : ako pre napájanie riadiacej techniky v konvenčných elektrárňach ako aj v jadrových, zaistené napájanie v spojení s paralelne zapojenou batériou, priame zásobovanie DC spotrebičov všetkých druhov, zdroj konštantného napätia a prúdu, palubné napájanie v koľajových vozidlách a lodiach pre napájanie DC spotrebičov.

Komunikace

Jedná sa o úplne samostatne fungujúci prístroj, ktorý sa dá ešte naviac riadiť a dohliadať cez bezporuchovú digitálnu zbernicu CAN BUS. To sa dá dosiahnuť použitím riadiacej jednotky PSC 100, ktorá je dodatočným príslušenstvom. Spoločne s touto jednotkou je možné vybudovať komplexné DC systémy s minimálnymi nákladmi. Na zkompletovanie DC systému stačí už len jednoducho prepojiť jednotlivé SNT s PSC 100 silovou kabelážou a zbernicou.

Komfortná obsluha

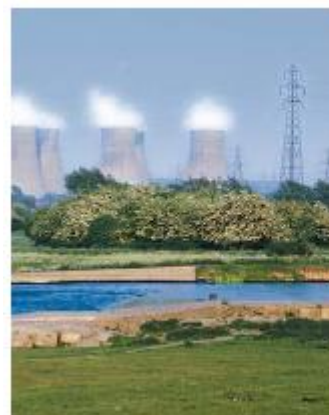
Jednoduchý prístup k jednotke a konektorom z čelného panelu.

Kompaktní dizajn

Vďaka kompaktnému prevedeniu zaberie 19" zostavený systém založený na paralelnom redundantnom zapojení n+1 priestor iba 2U.



- Sinusový vstupný prúd vďaka PFC
- Nízky nárazový prúd
- Vysoká tolerancia vstupného napätia od 172 V do 90 V AC s automaticky rideeným poklesom výkonu
- Trvale odolný voči skratom
- Nastaviteľnosť verzie 48/60 VDC
- V súlade s CE
- Možnosť komunikácie (zbernicou CAN-Bus)
- Certifikát ISO 9001
- Ve spolupráci s PSC 100:
 - aktívne zdieľanie záťaže
 - 4 výstupné charakteristiky
 - teplotne závislé nabíjanie batérií
- Špičková mikroprocesorová technológia



Usmerňovač AC 1000 CAN

TECHNICKÉ DÁTA

AEG**SVS** POWER SUPPLY
SYSTEMS

Typ	E230 G 24/25 BWrg-Cpü	E230 G 48-60/ 15-12 BWrg-Cpü	E230 G 110/7,5 BWrg-Cpü	E230 G 220/3,75 BWrg-Cpü
Číslo	3 000 000 612	3 000 000 613	3 000 000 614	3 000 000 615
Napájacie napätie	230 V AC-25 %, +15 %, (<172 V AC > 90V AC s redukciovú výstup. výkonu (Derating))			
Frekvencia	47 – 63 Hz			
Vstupný prúd	3,6 A AC			
Nominálne napätie	26,8 V DC ± 1 %	53,5 V DC ± 1 %	122,6 V DC ±1%	245,3 V DC ±1%
Rozsah nastavenia	20 až 35,6 V DC	40 až 70,3 V DC	92 až 152,8 VDC	184 až 304 VDC
Výstupný prúd	25 A DC ± 2%	15 A DC ± 2%	7,5 A DC ± 2%	3,75 A DC ± 2%
Rozsah nastavenia	1,25 až 25 A DC	0,75 až 15 A DC	0,4 až 7,5 A DC	0,2 až 3,75 A DC
Napät'ové zvlnenie	< 54 mV _{SS}	< 108 mV _{SS} . < 2 mV n. CCITT	250 mV _{SS} .	500 mV _{SS}
Počet batériových článkov	Pb 11 až 13 NiCD 19 až 20	23 až 25 38 až 42	52 až 56 86 až 90	104 až 112 172 až 180
Účinník	0,99			
Účinnosť	87%	88%	89%	90%
Štartovací prúd	menší alebo rovný nominálnemu vstupnému prúdu			
Požadované sieťové poistky	gL 10A alebo istič s charakteristikou C			
Rušivé emisie	podľa EN 50081-1 / EN 44022, trieda „B“			
Odolnosť proti rušeniu	podľa EN 50082-2 / IEC 1000-4, časť 2 - 5			
Ochrana oddelením nn obvodů	podľa EN 50178			
Charakteristiky	IU charakteristika podľa DIN 41772/DIN 41773			
Monitorovanie siete	Vypnutie pri podpäti / prepätis opätovným autoštartem			
Žiadaná / nastavená hodnota	Zap/Vyp <85 / 90> V AC / Vyp <85 V až do <225 V AC Zap/Vyp <270 / 265> V AC / Vyp <241,4 V až do <270 V AC			
Odozva na skrat	Permanentná chrana proti skratu			
Monitorovanie výstupu	Prehriatie, zníženie výkonu a odpojenie			
DC- podpätie Zap/Vyp	24/25 V DC	48/50 V DC	110/115 V DC	220/230 V DC
Oblasť nastavenia	20 až 28 V DC	40 až 56 V DC	90 až 126 V C	180 až 252 VDC
DC- prepätie Zap/Vyp	28/27,2 V DC	56/54,4 V DC	130/125 V DC	260/250 V DC
Oblasť nastavenia	25 až 36 V DC	50 až 72 V DC	115 až 155 DC	230 až 310 VDC
Indikácia	Nabíjanie: LED zelená; Porucha: LED červená; Ua>: LED červená; Ua<: LED červená; G: LED červená; poruchové hlásenie cez bezpotenciálové kontakty, odozva 10 sec.			
Dynamická odozva	<5% pre zmeny v záťaži medzi 10% - 90% - 10% pri nominálnom prúde (doba zotavenia t < 1 ms)			
Paralelná činnosť	max 31 jednotiek, rozdelenie záťaže asi 10%			
Dizajn	19"-palcový modul pre inštaláciu v ráme podľa DIN 41494			
Chladienie	Prirodzené vzduchom			
Krytí IP 20				
Prracovná teplota	0°C až 45°C merané pod jednotkou			
Skladovacia teplota	- 20°C až +70°C			
Vonkajšie podmienky	IEC 721, časť 3-3, trieda 3K3/3Z1/3B1/3C2/3S2/3M2			
Nejvyššie umiestnenie	1000 m nad morom pre nominálnu záťaž			
Mechanická a vibračná odolnosť	podľa EN 50178 časť 9.4.3.2			
Farba	RAL 7032 (predný panel)			
Rozmery š x v x h (mm)	483 x 88 x 220 (19" x 2 HE)			
Hmotnosť (kg)	ca. 8 Kg			
Pripojenie k sieti X1 / DC výstup X2	Pripevnenie skrutkou 0,5-10 mm ² (hviezda), 0,5-6 mm ² (flexi) AWG 20-7			
Signalizácia X11	CombiCon Typ MSTB 2,5/3-STF-5,08 3-pólová 0,5-2,5 mm ² AWG 22-12			
Uzemnenie	Závit M4			
CAN-Bus konektor X12	16-pinový konektor			
RS232 komunikačné rozhranie X13	9-pinový Sub-D konektor			

AEG SVS
Power Supply Systems GmbH
A company of SAFT Power Systems

Emil-Siepmann-Straße 32
D-59581 Warstein-Belecke
Phone +49(0)29 02/7 63- 145
Fax +49(0)29 02/7 63-724
<http://www.aegsvs.de>



Internet: <http://www.saft.alcatel.com>

Autorizovaný distribútor pre Slovensko:
Rhea elektro, s.r.o.
Elektrárnská 1/12440
831 04 Bratislava
Tel.: +421 2 49101914, -18
E-mail: info@rhea-elektro.sk
www.rhea-elektro.sk